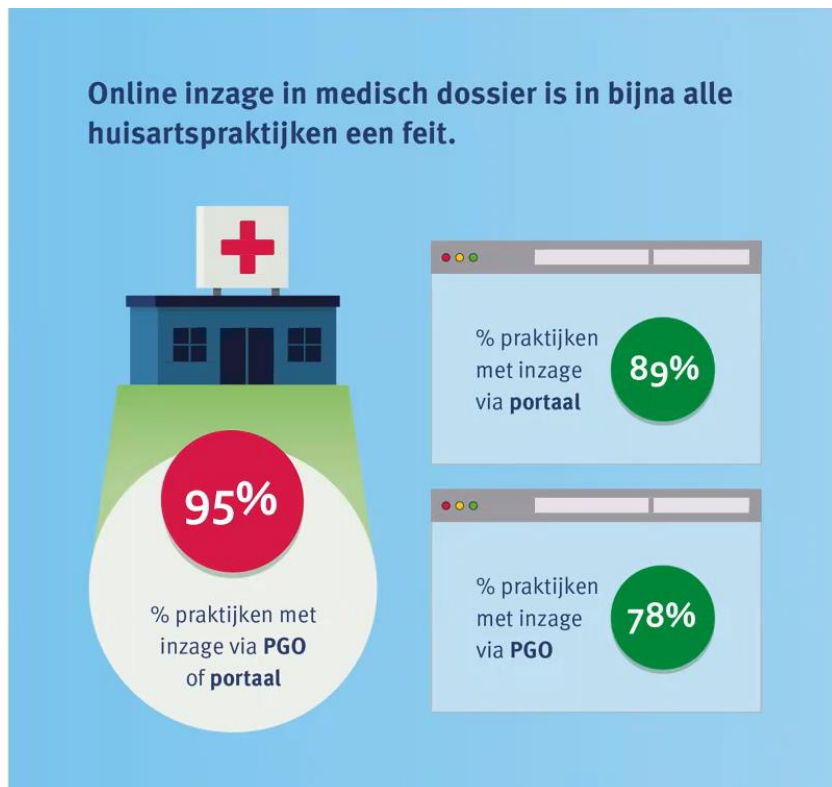


## Onderzoek OPEN brengt veranderingen bij patiënten en praktijken in kaart

De OPEN-kwartaalcijfers over online-inzage zijn weer gedeeld met de praktijken, zowel op praktijk- als op wijkniveau.

Het landelijk OPEN-bureau doet gedurende het OPEN-programma onderzoek en deelt deze gegevens met ons.



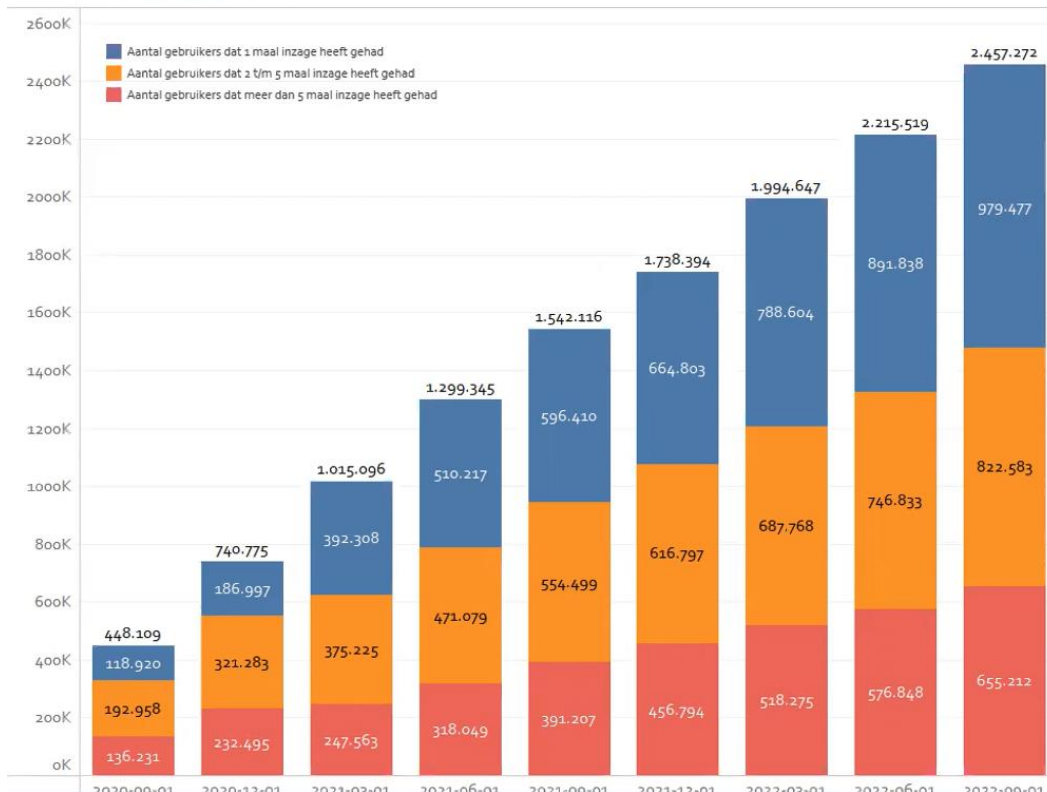
<b>Praktijken in OPEN</b>	<b>4678</b>	
Inzage via portaal	4144	<b>88,6 %</b>
Inzage via PGO	3631	<b>77,6 %</b>
Portaal of PGO	4457	<b>95,3 %</b>
Portaal of PGO of ZAL* (incl. mutatiehistorie)**	4621 4643	<b>98,7 %</b> <b>99,2%</b>

\* Inclusief praktijken die wél op de zorgaanbiederlijst (ZAL) staan, maar waar zich nog geen PGO-gebruikers hebben gemeld.

\*\* Inclusief praktijken die ooit op de ZAL gestaan hebben maar daar t.g.v. administratieve mutaties tijdelijk van verdwenen zijn.

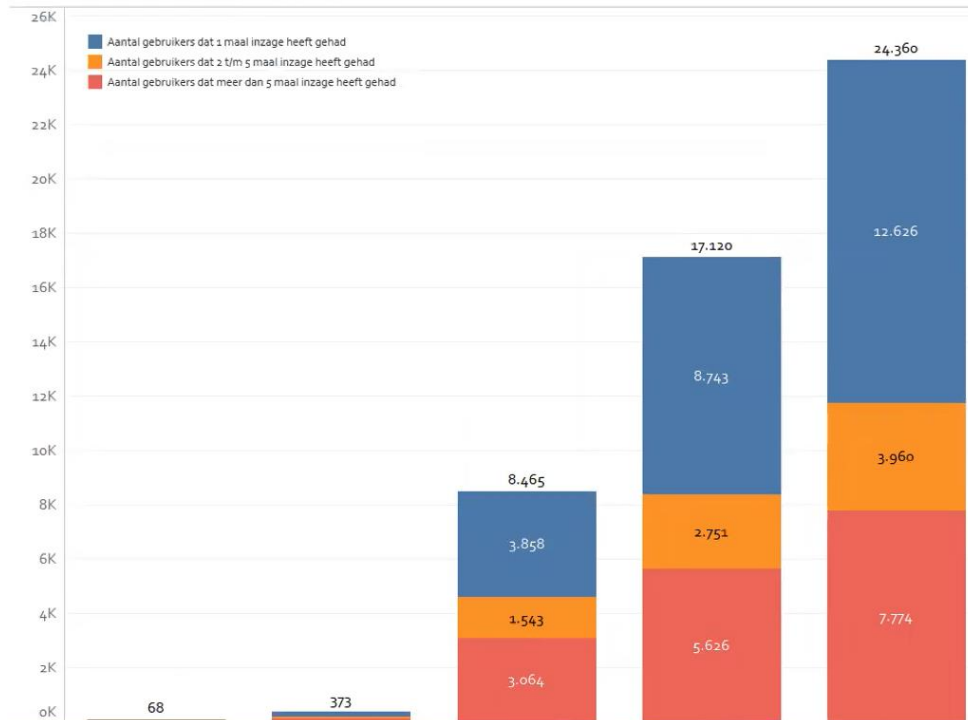
Online-inzage via portaal, 2,5 miljoen unieke gebruikers/jaar, in de periode 1-9-2020 helemaal links en 1-9-2022 helemaal rechts Daartussen de kwartaalcijfers:

Aantal patiënten met inzage (Portaal)



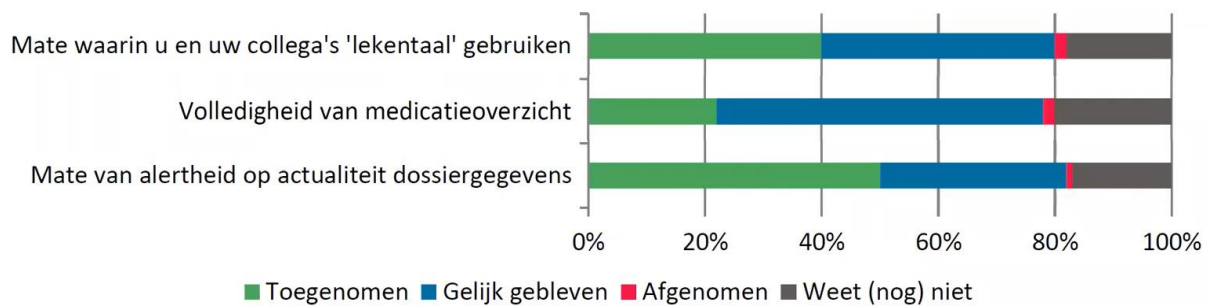
Online-inzage via PGO's, ruim 24.000 unieke gebruikers/jaar, in de periode 1-9-2021 helemaal links en 1-9-2022 helemaal rechts.

Aantal patiënten met inzage (PGO)



Naast landelijke cijfers te delen, vindt er ook wetenschappelijk onderzoek plaats.

Praktijkervaring:



[Bron] Keuper, J., Batenburg, R., Verheij, R. Ervaringen van huisartsenpraktijken met online-inzage: resultaten van een tweede meting, najaar 2021, Utrecht: Nivel, 2022, en wetenschappelijk onderzoek OPEN door IQ-Healthcare, Caphri Maastricht en Nivel.

Patiënten merken ook verschil, uitkomst uit onderzoek van de Universiteit van Maastricht:



Lees meer op: <https://open-eerstelijns.nl/over-open/wetenschap/>